

# DIVING LOG BOOK

DIVE No.

837

DATE

Jul 11, 2009

LOCATION

kashiwajima

AIR START

190 bar

POINT

後浜 NO.6

AIR END

60 bar

TIME ENT

8:50

VISIBILITY

7 m

TIME EXT

9:45

WAVE/CURRENT

FLAT/NONE

DIVE TIME

55 min.

SUIT

5 mm

DEPTH MAX

28.6 m

WEIGHT

3 kg

DEPTH AVE

13.7 m

TEMP. AIR

FISH

TEMP. BOT.

21 °C

ピグミーシーホース ホタテツノハゼ  
ナマコマルガザミ ハナヒゲウツ  
ボ イバラタツ ベニカエルアンコ  
ウ

DM/BUDDY

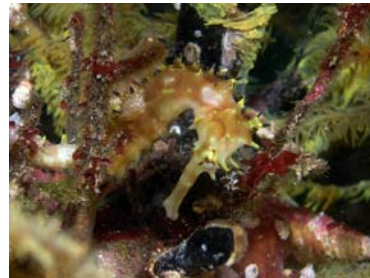
KURODA

KUMANOMI

クマノミ

COMMENTS

DECOが18分出た。透明度が悪く、水温は20°Cでだったが何とか3MMでも大丈夫。



WATANABE SACHIE

www.poyon3.com

poyon3@poyon3.com

1806-212 OSHIMA SHIROTORI-CHO  
GUJO-SHI GIFU 501-5124 JAPAN

TEL/FAX +81-575-82-2190

# DIVING LOG BOOK

DIVE No.

836

DATE

Jul 11, 2009

LOCATION

kashiwajima

AIR START

190 bar

POINT

後浜 NO.2

AIR END

80 bar

TIME ENT

6:42

VISIBILITY

7 m

TIME EXT

7:42

WAVE/CURRENT

FLAT/NONE

DIVE TIME

60 min.

SUIT

5 mm

DEPTH MAX

28.0 m

WEIGHT

3 kg

DEPTH AVE

14.3 m

TEMP. AIR

FISH

TEMP. BOT.

20 °C

ルリホシズメダイ モンハナジャコ  
ニシキフウライウオ イロカエル  
アンコウ セミホウボウ

DM/BUDDY

KURODA

KUMANOMI

クマノミ

COMMENTS

帰り時間の関係で早朝ダイブ。



WATANABE SACHIE

www.poyon3.com

poyon3@poyon3.com

1806-212 OSHIMA SHIROTORI-CHO  
GUJO-SHI GIFU 501-5124 JAPAN

TEL/FAX +81-575-82-2190

# DIVING LOG BOOK

DIVE No.

835

DATE

Jul 11, 2009

LOCATION

kashiwajima

AIR START

190 bar

POINT

後浜 NO.1

AIR END

60 bar

TIME ENT

14:23

VISIBILITY

7 m

TIME EXT

15:19

WAVE/CURRENT

FLAT/NONE

DIVE TIME

56 min.

SUIT

5 mm

DEPTH MAX

26.8 m

WEIGHT

3 kg

DEPTH AVE

13.4 m

TEMP. AIR

FISH

TEMP. BOT.

22 °C

ハダカコケギンポ ベンケイハゼ  
クダゴンベ オドリカクレエビ イ  
ロカエルアンコウ

DM/BUDDY

KURODA

KUMANOMI

クマノミ

COMMENTS



WATANABE SACHIE

www.poyon3.com

poyon3@poyon3.com

1806-212 OSHIMA SHIROTORI-CHO  
GUJO-SHI GIFU 501-5124 JAPAN

TEL/FAX +81-575-82-2190

# DIVING LOG BOOK

DIVE No.

834

DATE

Jul 11, 2009

LOCATION

kashiwajima

AIR START

190 bar

POINT

民家下 (北北)

AIR END

60 bar

TIME ENT

11:11

VISIBILITY

7 m

TIME EXT

12:06

WAVE/CURRENT

FLAT/NONE

DIVE TIME

55 min.

SUIT

5 mm

DEPTH MAX

37.2 m

WEIGHT

3 kg

DEPTH AVE

12.8 m

TEMP. AIR

FISH

TEMP. BOT.

21 °C

イソコンペイトウガニ ニシキフウラ  
イウオ ジョーフィッシュ (キイロ)  
オウゴンニジゴンボ イナセギン  
ボ シャープアイドワーフゴビー

DM/BUDDY

KURODA

KUMANOMI

クマノミ

COMMENTS



WATANABE SACHIE

www.poyon3.com

poyon3@poyon3.com

1806-212 OSHIMA SHIROTORI-CHO  
GUJO-SHI GIFU 501-5124 JAPAN

TEL/FAX +81-575-82-2190

# DIVING LOG BOOK

DIVE No.

833

DATE

Jul 11, 2009

LOCATION

kashiwajima

AIR START

190 bar

POINT

後浜 NO.6

AIR END

50 bar

TIME ENT

9:02

VISIBILITY

7 m

TIME EXT

10:01

WAVE/CURRENT

FLAT/NONE

DIVE TIME

59 min.

SUIT

5 mm

DEPTH MAX

28.9 m

WEIGHT

3 kg

DEPTH AVE

14.3 m

TEMP. AIR

FISH

TEMP. BOT.

22 °C

ホタテツノハゼ    クダゴンベ    ピグ  
ミーシーホース    マツバギンポ    フ  
チドリハナダイ    アマミスズメダイ

DM/BUDDY

KURODA

KUMANOMI

クマノミ

COMMENTS

TNSの柏島バスツアー。名古屋から行きは10時間、帰りが11時間かかった。ホームラハゼは出なかったがマクロは何でも見ることが出来る海で面白い。



WATANABE SACHIE

www.poyon3.com

poyon3@poyon3.com

1806-212 OSHIMA SHIROTORI-CHO  
GUJO-SHI GIFU 501-5124 JAPAN

TEL/FAX +81-575-82-2190